

ЧСУП «МолотСпецСтрой»



СТРОИТЕЛЬНЫЙ ПРОЕКТ

ТОМ II

АР – Архитектурные решения

ГП – Генеральный план

ОБЪЕКТ: «Модернизация здания центрального склада с инвентарным номером 332/С-28951, расположенного по адресу: Гомельская область, Житковичский район, Червоненский сельсовет, посёлок Червоное, здание центрального склада»

ЗАКАЗЧИК: Открытое акционерное общество
«Житковичский торфобрикетный завод»

ШИФР: 46/2024

**г. Житковичи
2024**

ВЕДОМОСТЬ ОСНОВНЫХ РАЗДЕЛОВ ПРОЕКТА 46/2024

Обозначение	Наименование	Примечание
46/2024-ОПЗ	Общая пояснительная записка	Том 1
46/2024-АР	Архитектурные решения	Том 2
46/2024-ГП	Генеральный план	
46/2024	Сметная документация	Том 3

Технические решения, принятые в рабочих чертежах, соответствуют требованиям экологических, санитарно-гигиенических, противопожарных и других действующих норм и правил и обеспечивают безопасную для жизни и здоровья людей эксплуатацию объекта при соблюдении предусмотренных рабочими чертежами мероприятий.

Примененные в проекте строительные и отделочные материалы приняты по аналогу, с целью указания их технических характеристик и показателей, и не исключают применение материалов других фирм-изготовителей при равноценных показателях и определяются заказчиком на основе тендера.

Взам. инв. №								
	Подпись и дата							
Инв. № подл.		46/2024						
	Модернизация здания центрального склада с инвентарным номером 332/С-28951, расположенного по адресу: Гомельская область, Житковичский район, Червоненский сельсовет, посёлок Червоное, здание центрального склада							
	Изм.	Кол.уч.	Лист	№ док.	Подпись	Дата		
Инв. № подл.	ГИП	Рубан А.Н.		Здание центрального склада		Стадия	Лист	Листов
						С	1	1
	Разработ.	Рубан А.Н.		Содержание		ЧСУП "МолотСпецСтрой"		
	Н. контр.	Таринская						

ВЕДОМОСТЬ ОСНОВНЫХ КОМПЛЕКТОВ ЧЕРТЕЖЕЙ

Обозначение	Наименование	Примечание
46/2024-АР	Архитектурные решения	Том 2

ВЕДОМОСТЬ ЧЕРТЕЖЕЙ КОМПЛЕКТА "АР"

Лист	Наименование	Примечание
1	Общие данные (начало)	
2	Общие данные (продолжение)	
3	Общие данные (окончание)	
4	Обмерные фасады в осях 1-11, 11-1, А-Е, Е-А	
5	Обмерный план на отм. 0.000	
6	Обмерный разрез 1-1	
7	План разбираемых конструкций	
8	Фасады в осях 1-11, 11-1, А-Е, Е-А	
9	План на отм. 0,000	
10	Разрез 1-1. Экспликация полов. Спецификация элементов заполнения проемов	

ВЕДОМОСТЬ СПЕЦИФИКАЦИЙ

Лист	Наименование	Примечание
10	Спецификация элементов заполнения проемов	

ВЕДОМОСТЬ ССЫЛОЧНЫХ ДОКУМЕНТОВ

Обозначение	Наименование	Примечание
СТБ 1108-2017	Блоки оконные и дверные балконные из поливинилхлоридного профиля	
СТБ 2442-2007	Ворота	

Согласовано

Взам. инв. №

Подпись и дата

Инв. № подл.

						46/2024-АР			
						Модернизация здания центрального склада с инвентарным номером 332/С-28951, расположенного по адресу: Гомельская область, Житковичский район, Червоненский сельсовет, посёлок Червоное, здание центрального склада			
Изм.	Кол.уч	Лист	№ док.	Подпись	Дата	Здание центрального склада	Стадия	Лист	Листов
							С	1	10
ГИП		Рубан А.Н.					Общие данные (начало)	ЧСУП "МолотСпецСтрой"	
Разработ.		Рубан А.Н.							
Н. контр.		Таринская							

ОБЩИЕ УКАЗАНИЯ

1. Исходные данные

Проект модернизации здания разработан на основании исходных данных.
 Область применения проекта:
 - климатический район строительства - IIв;
 - вес снегового покрова для IB района - 0,8 кПа (нормативная);
 - ветровое давление для I района - 23 кгс/м². Тип местности: "Б";
 - рельеф местности - условно горизонтальная площадка;
 - грунты основания с расчетным сопротивлением R 1,5 кгс/см².
 Уровень ответственности здания - II (ГОСТ 27751-88).
 Класс функциональной пожарной опасности здания - Ф 5.2 (СН 2.02.05-2020).
 Степень огнестойкости здания - III (СН 2.02.05-2020).
 Категория по взрывопожарной и пожарной опасности - В (ТКП 474-2013).
 Класс сложности - К-4 (СН 3.02.07-2020)

2. Архитектурно-планировочное решение

Существующее здание представляет собой одноэтажное здание прямоугольной формы с размерами в осях 23,10х60,00 м.
 В результате модернизации здание не увеличилось в плане без изменения планировки.

3. Конструктивные решения

Окна - ПВХ по СТБ 1108-2017.
 Ворота - роллетные по СТБ 2442-2007.
 Полы рампы - цементно-песчаный раствор М200.

4. Наружная отделка

Наружную отделку здания предусмотреть защитно-отделочной штукатуркой с последующей окраской акриловыми составами.
 Железобетонные конструкции колон и ребристых плит окрасить акриловыми составами.

5. Общие указания по производству работ

Производство работ вести в соответствии с действующими правилами производства и приемки работ: СН 2.01.07-2020 "Защита строительных конструкций от коррозии"; СН 1.03.01-2019 "Возведение строительных конструкций зданий и сооружений"; "Правила по охране труда при выполнении строительных работ", утвержденные Постановлением Министерства труда и социальной защиты Республики Беларусь и Министерства архитектуры и строительства Республики Беларусь от 31 мая 2019 г. № 4/33 и требованиями приведенными на листах проекта.
 При производстве земляных работ принять меры против нарушения существующих инженерных коммуникаций, для чего перед работой необходимо получить разрешение на их производство у руководителей местных инженерных служб.
 Без организации на объекте постоянной геодезической службы строительство не разрешается. Работы вести при постоянном контроле квалифицированного инженерно-технического состава.
 Монтаж конструкций следует производить по утвержденному проекту производства монтажных работ.

6. Защита строительных конструкций от коррозии от гниения

Подготовку металлических поверхностей перед окрашиванием производить в соответствии с ГОСТ 9.402-2004. Поверхности металлоконструкций, подлежащие подготовке перед окрашиванием, не должны иметь заусенцев, сварочных брызг, прожогов, остатков флюса. Поверхности металлоконструкций должны иметь третью степень очистки от окислов и первую степень обезжиривания по ГОСТ 9.402-2004. Очистку поверхности от окислов производить дробеструйной (дробеметной) обработкой или механическим инструментом с использованием абразивных кругов или шлифовальных шкурков.
 Все металлоконструкции на заводе-изготовителе должны быть покрыты одним слоем грунта ГФ-021 по ГОСТ 25129-2020 и защищены от коррозии двумя слоями эмали ПФ-115 по ГОСТ 6465-76*.

При производстве работ руководствоваться требованиями СН 2.01.07-2020 "Защита строительных конструкций от коррозии", ГОСТ 12.3.005-75* "Работы окрасочные. Общие требования безопасности", ГОСТ 12.3.016-87 "Строительство. Работы антикоррозионные. Требования безопасности".

7. Противопожарные мероприятия

Объемно-планировочное решение здания, организация эвакуации людей из него соответствует требованиям СН 2.02.05-2020 "Пожарная безопасность зданий и сооружений", СН 3.02.05-2020 "Складские здания".

Основные строительные конструкции обеспечивающие устойчивость и геометрическую неизменяемость здания, соответствуют по пределам огнестойкости и классу пожарной опасности требованиям, установленным в табл. 1 СН 2.02.05-2020 для зданий III степени огнестойкости.

8. Охранная сигнализация

Проект охранной сигнализации выполняется по отдельному техническому заданию заказчика.

Согласовано				
Взам. инв. №				
Подпись и дата				
Инв. № подл.				

						46/2024-AP			
						Модернизация здания центрального склада с инвентарным номером 332/С-28951, расположенного по адресу: Гомельская область, Житковичский район, Червоненский сельсовет, посёлок Червоное, здание центрального склада			
Изм.	Кол.уч	Лист	№ док.	Подпись	Дата	Здание центрального склада	Стадия	Лист	Листов
							С	2	10
ГИП	Рубан А.Н.						Общие данные (продолжение)	ЧСУП "МолотСпецСтрой"	
Разработ.	Рубан А.Н.								
Н. контр.	Таринская					Копировал			Формат А3

ТЕХНИКО-ЭКОНОМИЧЕСКИЕ ПОКАЗАТЕЛИ

№ п/п	Наименование	Ед. изм.	Примечание
1	Площадь застройки	м ²	1388,51
2	Общая площадь	м ²	1047,55
3	Строительный объём	м ³	3872,00

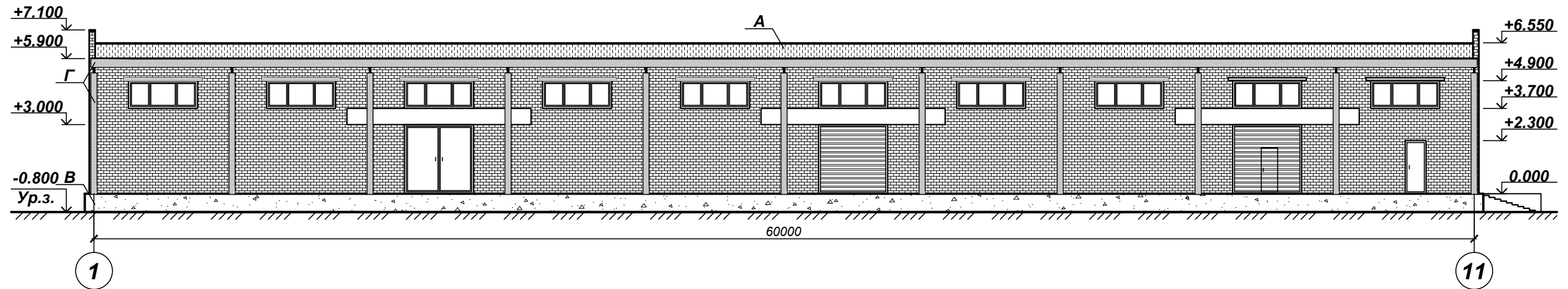
Настоящая техническая документация является объектом авторского права. Несанкционированное копирование считается противоправным и преследуется по Закону Республики Беларусь "Об авторском праве и смежных правах" от 16.05.1996 года и ст. 201 УК РБ, ст. 10.15 КоАП РБ.

В соответствии с Постановлением Совета Министров Республики Беларусь №791 от 30.09.2016 Приложение 4 п. 1 проектная документация по объекту №46/2024 "Модернизация здания центрального склада с инвентарным номером 332/С-28951, расположенного по адресу: Гомельская область, Житковичский район, Червоненский сельсовет, посёлок Червоное, здание центрального склада" не подлежит государственной экспертизе.

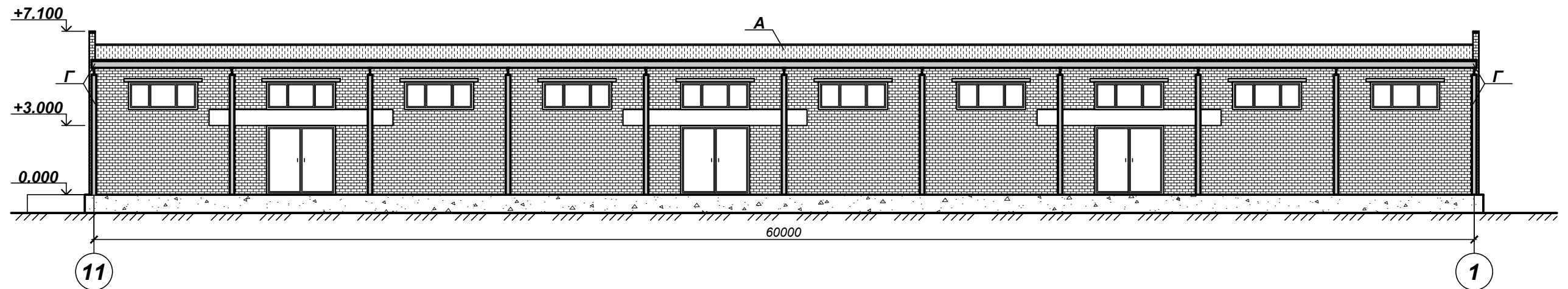


Взам. инв. №							46/2024-AP			
Подпись и дата							Модернизация здания центрального склада с инвентарным номером 332/С-28951, расположенного по адресу: Гомельская область, Житковичский район, Червоненский сельсовет, посёлок Червоное, здание центрального склада			
	Изм.	Кол.уч	Лист	№ док.	Подпись	Дата				
Инв. № подл.	ГИП		Рубан А.Н.				Здание центрального склада	Стадия	Лист	Листов
								С	3	10
	Разработ.		Рубан А.Н.				Общие данные (окончание)	ЧСУП "МолотСпецСтрой"		
Н. контр.		Таринская								

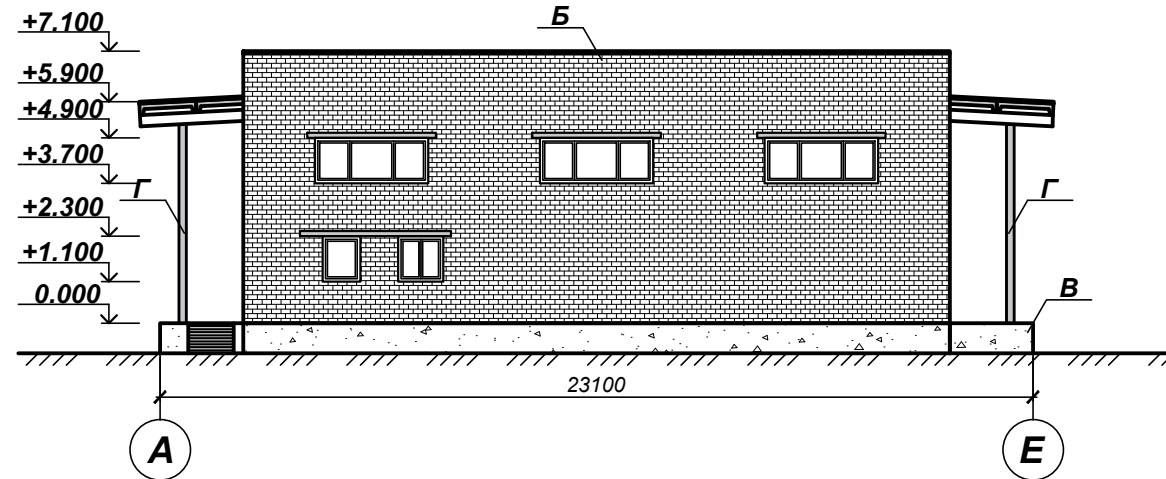
Обмерный фасад в осях 1-11



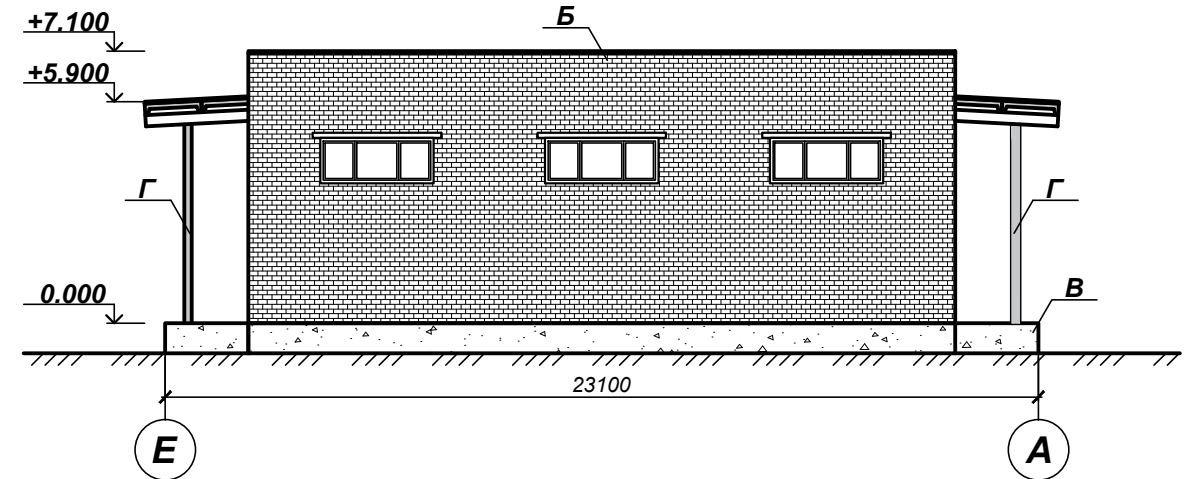
Обмерный фасад в осях 11-1



Обмерный фасад в осях А-Е



Обмерный фасад в осях Е-А



Условные обозначения

- A - - рубероидное покрытие
- Б - - кладка из кирпича силикатного
- В - - цементно-песчанная штукатурка
- Г - - бетонные конструкции с частичной окраской

1. Данный лист читать совместно с листами комплекта "АР"

Согласовано

Взам. инв. №

Подпись и дата

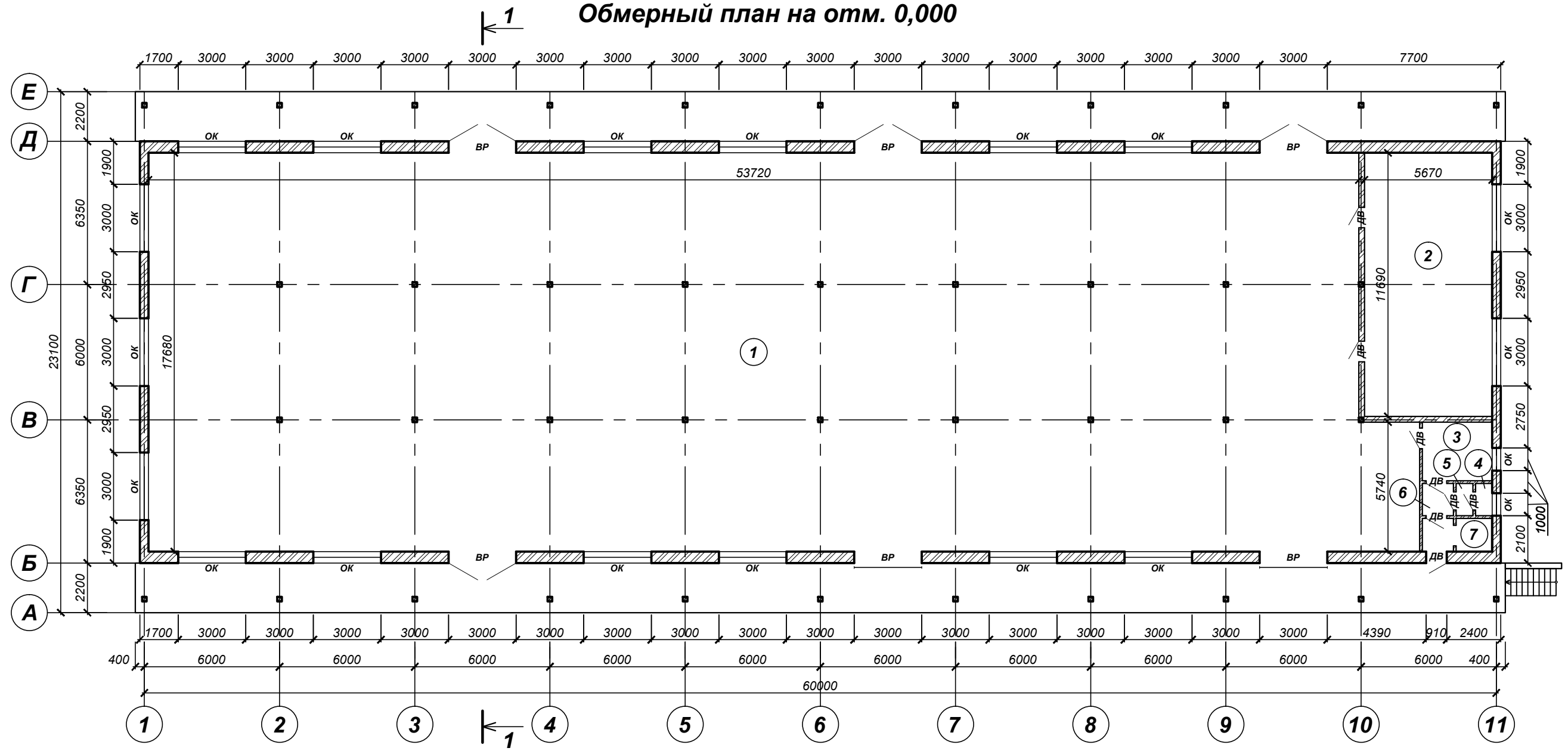
Инв. № подл.

						46/2024-AP			
						Модернизация здания центрального склада с инвентарным номером 332/С-28951, расположенного по адресу: Гомельская область, Житковичский район, Червоненский сельсовет, посёлок Червоное, здание центрального склада			
Изм.	Кол.уч	Лист	№ док.	Подпись	Дата	Здание центрального склада	Стадия	Лист	Листов
							С	4	10
ГИП Рубан А.Н.							Обмерные фасады в осях 1-11, 11-1, А-Е, Е-А	ЧСУП "МолотСпецСтрой"	
Разработ. Рубан А.Н.									
Н. контр. Таринская									

Копировал

Формат А3

Обмерный план на отм. 0,000



Условные обозначения

1. Данный лист читать совместно с листами комплекта "АР".
2. Обмерный план выполнен на основании технического паспорта от 24.10.2008 года инвентарный номер 332/С-28951 и визуального осмотра объекта.
3. Стены выполнены из камней силикатных.
4. Столярные изделия: окна - деревянные и поливинилхлоридные, двери - деревянные и стальные, ворота - деревянные и роллетные.
5. Полы - бетонные.
6. Кровля выполнена из рулонных материалов.

- кирпичные конструкции
- железобетонные конструкции
- ДВ - дверной проем
- ОК - оконный проем
- ВР - распашные ворота
- ВР - роллетные ворота
- 3 - номер помещения

Согласовано

Взам. инв. №

Подпись и дата

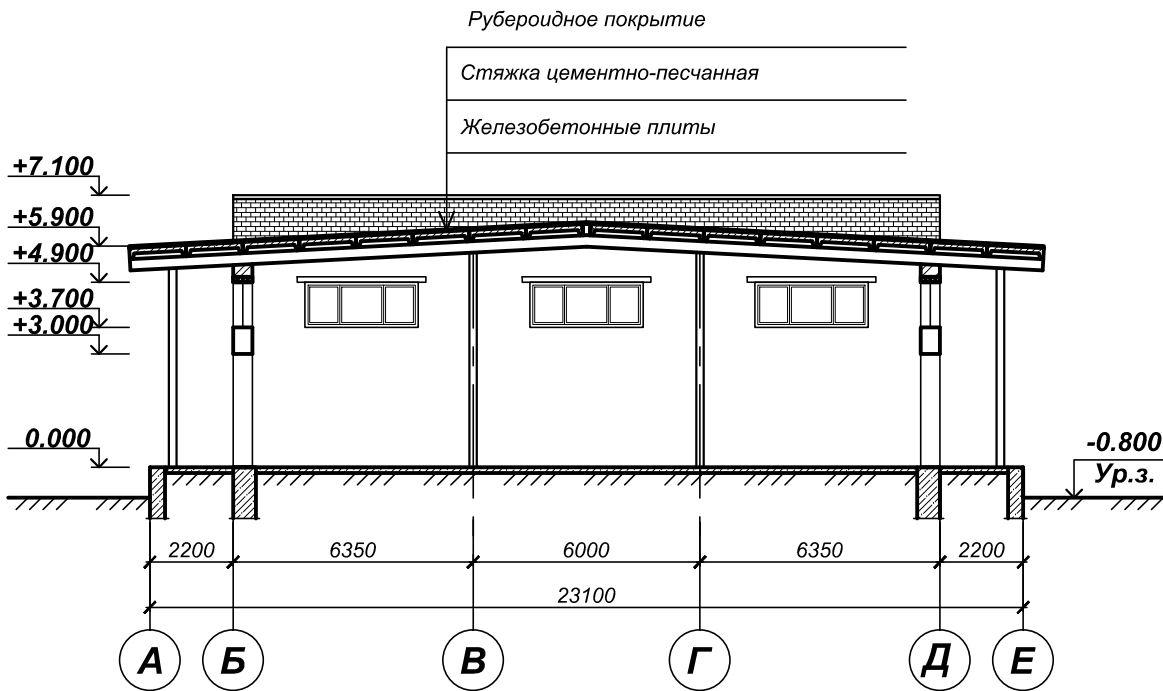
Инв. № подл.

						46/2024-АР			
						Модернизация здания центрального склада с инвентарным номером 332/С-28951, расположенного по адресу: Гомельская область, Житковичский район, Червоненский сельсовет, посёлок Червоное, здание центрального склада			
Изм.	Кол.уч	Лист	№ док.	Подпись	Дата				
						Здание центрального склада	Стадия	Лист	Листов
ГИП		Рубан А.Н.					С	5	10
Разработ.		Рубан А.Н.				Обмерный план на отм. 0,000	ЧСУП "МолотСпецСтрой"		
Н. контр.		Таринская							

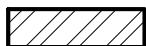
Копировал

Формат А3

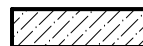
Обмерный разрез 1-1



Условные обозначения



- кирпичные конструкции



- железобетонные конструкции

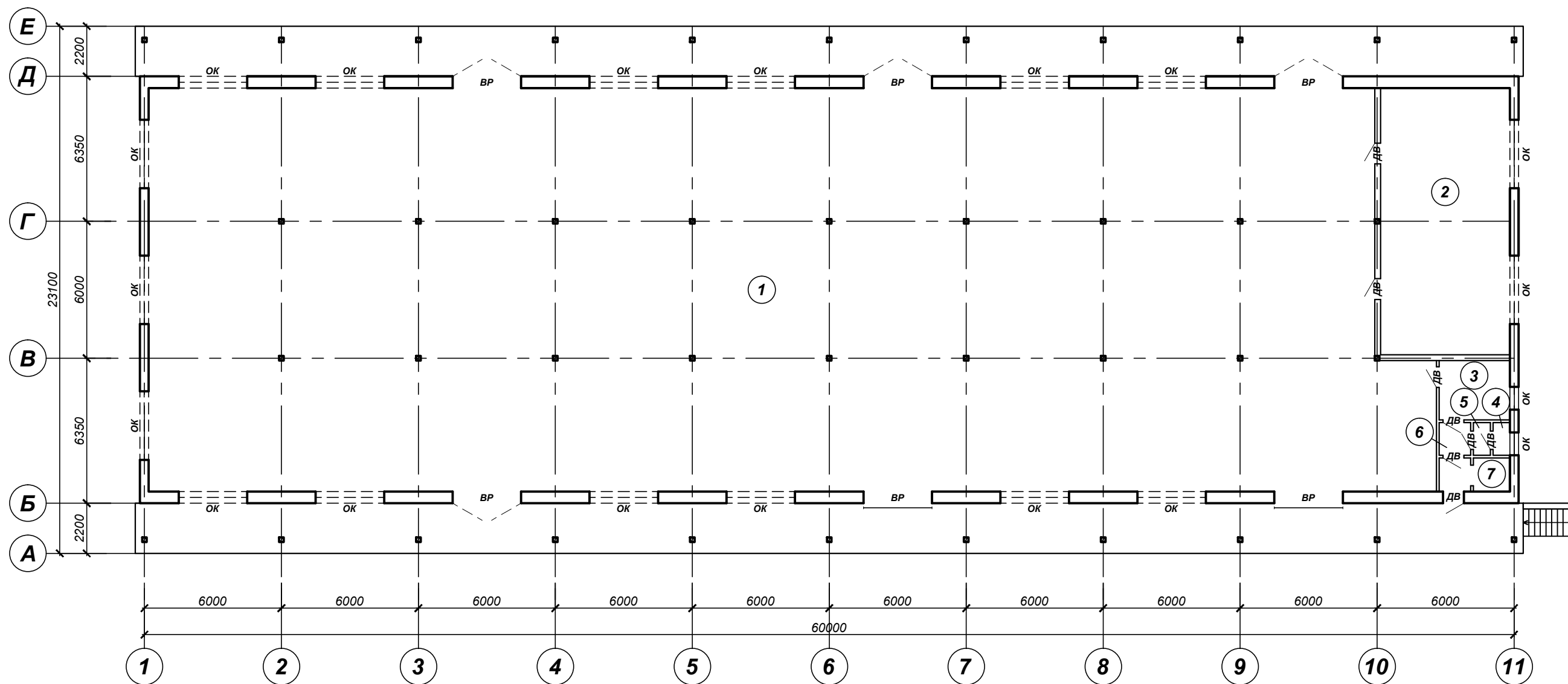
Экспликация помещений

№ п/п	Наименование	Площадь, м ²	Кат. помещ.
1	Складское помещение	964,63	
2	Складское помещение	66,28	
3	Вспомогательное помещение	8,06	
4	Вспомогательное помещение	1,06	
5	Вспомогательное помещение	1,06	
6	Вспомогательное помещение	1,97	
7	Вспомогательное помещение	4,49	

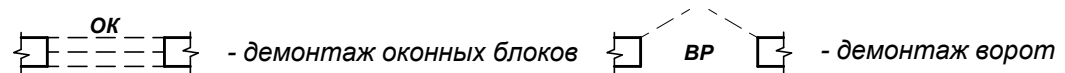
1. Данный лист читать совместно с листами комплекта "АР"

Взам. инв. №						46/2024-АР				
						Модернизация здания центрального склада с инвентарным номером 332/С-28951, расположенного по адресу: Гомельская область, Житковичский район, Червоненский сельсовет, посёлок Червоное, здание центрального склада				
Подпись и дата	Изм.	Кол.уч.	Лист	№ док.	Подпись	Дата	Здание центрального склада	Стадия	Лист	Листов
								С	6	10
Инв. № подл.	ГИП		Рубан А.Н.				Обмерный разрез 1-1	ЧСУП "МолотСпецСтрой"		
	Разработ.		Рубан А.Н.							
	Н. контр.		Таринская							

План разбираемых конструкций



Условные обозначения



Экспликация помещений

№ п/п	Наименование	Площадь, м ²	Кат. помещ.
1	Складское помещение	964,63	
2	Складское помещение	66,28	
3	Вспомогательное помещение	8,06	
4	Вспомогательное помещение	1,06	
5	Вспомогательное помещение	1,06	
6	Вспомогательное помещение	1,97	
7	Вспомогательное помещение	4,49	

- Данный лист читать совместно с листами комплекта "АР".
- При выполнении демонтажных работ выполнить:
 - разборка деревянных заполнений проемов оконных ($S = 89,16 \text{ м}^2$);
 - разборка деревянных ворот ($S = 36,0 \text{ м}^2$);
 - отбивка штукатурки с поверхностей стен (рампа) ($S = 133,1 \text{ м}^2$);
 - разборка покрытий цементных полов рампы ($S = 107,0 \text{ м}^2$).

						46/2024-AP			
						Модернизация здания центрального склада с инвентарным номером 332/С-28951, расположенного по адресу: Гомельская область, Житковичский район, Червоненский сельсовет, посёлок Червонное, здание центрального склада			
Изм.	Кол.уч.	Лист	№ док.	Подпись	Дата				
ГИП		Рубан А.Н.				Здание центрального склада	Стадия	Лист	Листов
Разработ.		Рубан А.Н.					С	7	10
Н. контр.		Таринская				План разбираемых конструкций	ЧСУП "МолотСпецСтрой"		

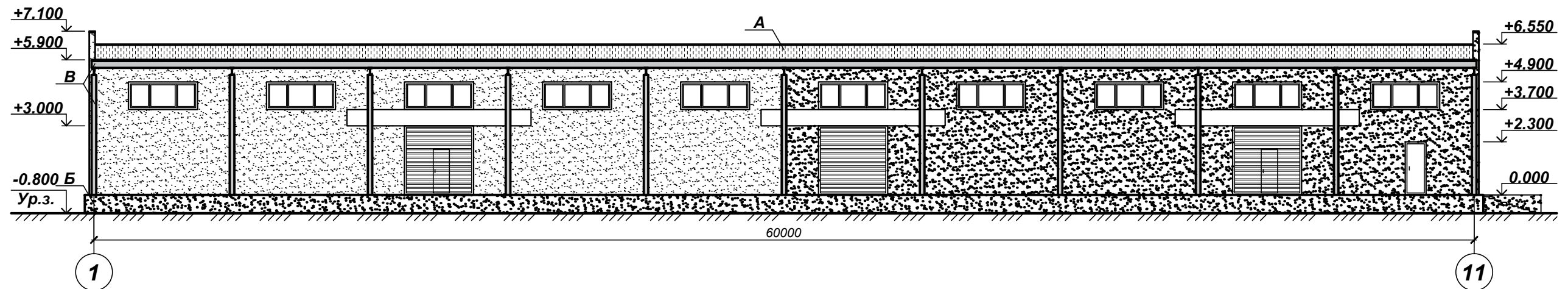
Согласовано

Взам. инв. №

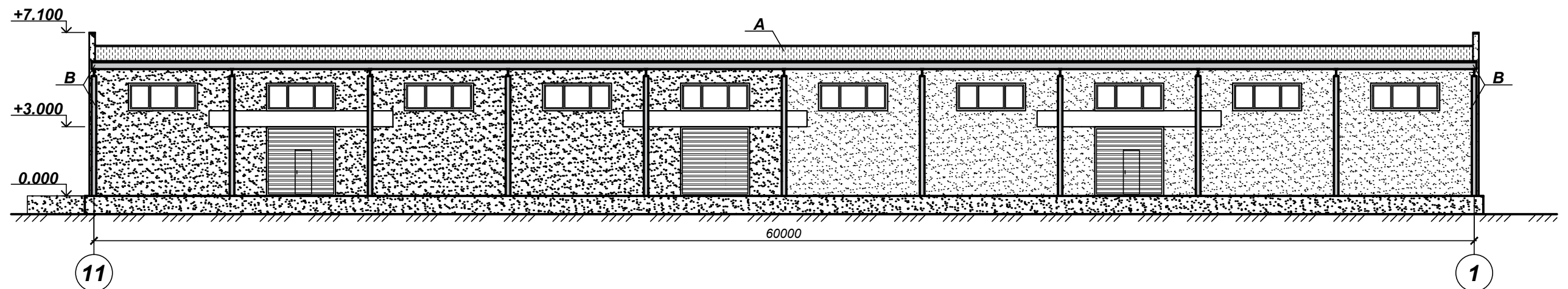
Подпись и дата

Инв. № подл.

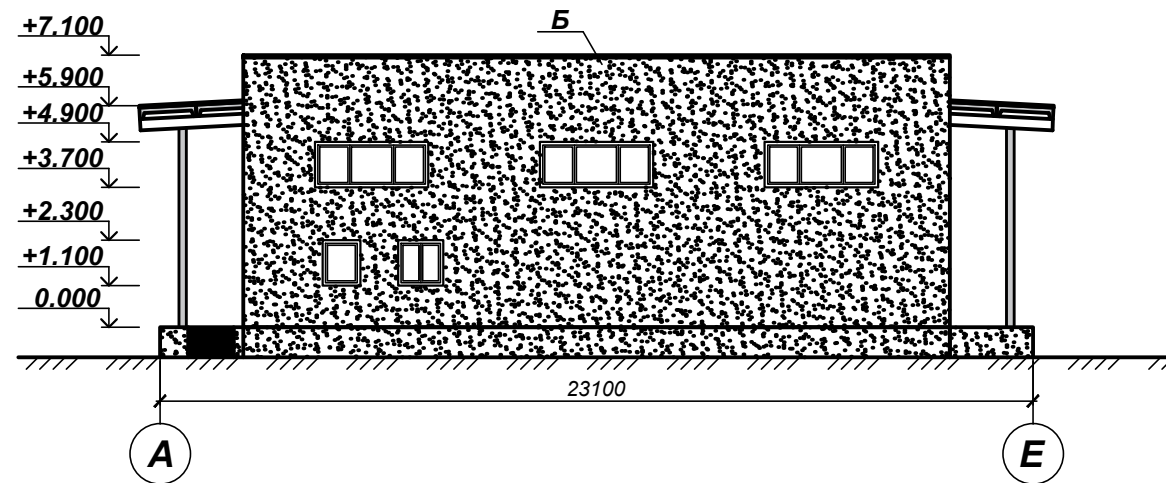
Фасад в осях 1-11



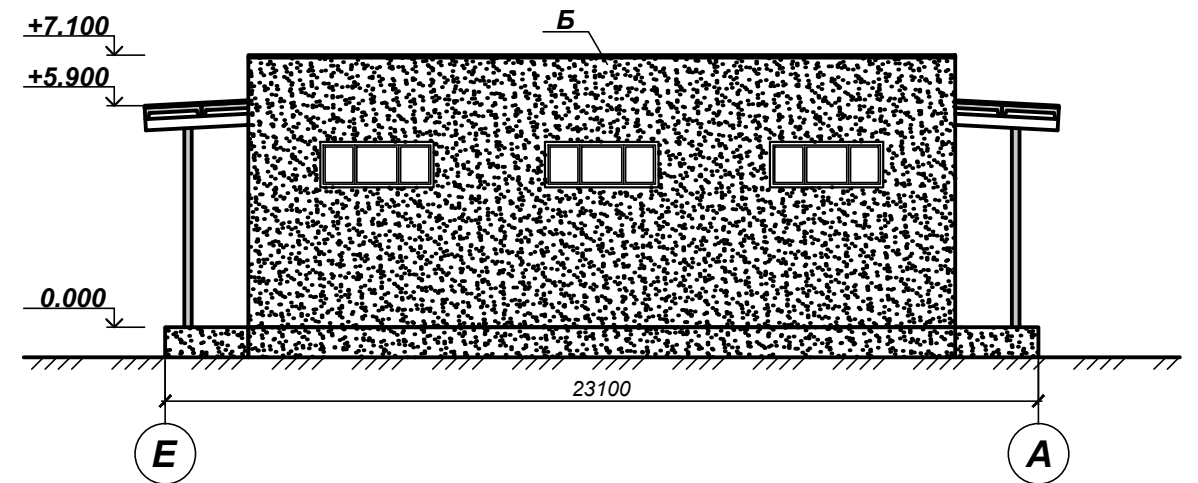
Фасад в осях 11-1





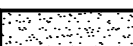
Фасад в осях А-Е



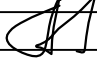
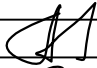

Фасад в осях Е-А



Условные обозначения

- А -  - рубероидное покрытие
- В -  - акриловая окраска
- Б -  - защитно-отделочная штукатурка с последующей акриловой окраской

1. Данный лист читать совместно с листами комплекта "АР".
2. Перед началом отделочных работ все поверхности очистить от пыли и грязи.
3. Отделочные работы выполнить в соответствии с требованиями СП 1.03.01-2019 "Отделочные работы".

						46/2024-АР			
						Модернизация здания центрального склада с инвентарным номером 332/С-28951, расположенного по адресу: Гомельская область, Житковичский район, Червоненский сельсовет, посёлок Червоное, здание центрального склада			
Изм.	Кол.уч	Лист	№ док.	Подпись	Дата	Здание центрального склада	Стадия	Лист	Листов
							С	8	10
ГИП		Рубан А.Н.					Фасады в осях 1-11, 11-1, А-Е, Е-А		
Разработ.		Рубан А.Н.				ЧСУП "МолотСпецСтрой"			
Н. контр.		Таринская				Копировал			
						Формат А3			

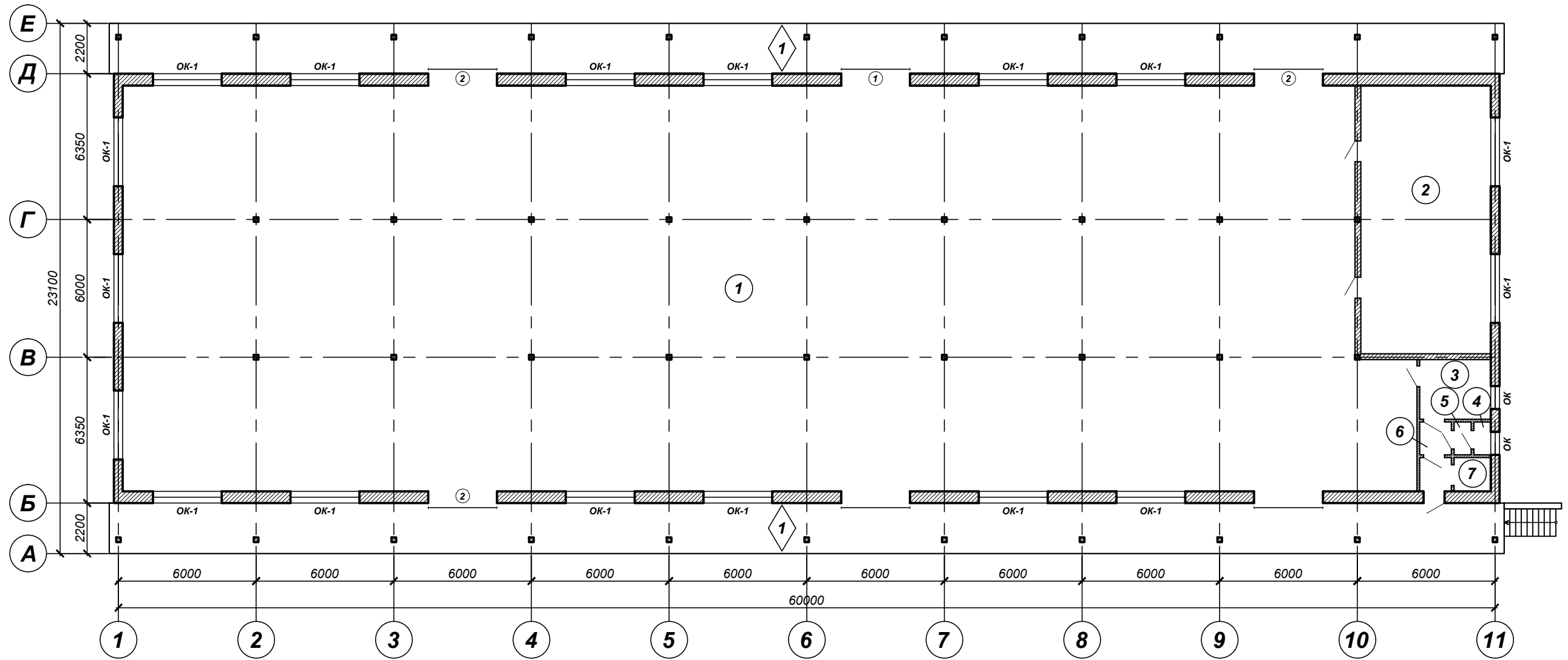
Согласовано

Взам. инв. №

Подпись и дата

Инв. № подл.

План на отм. 0,000



1. Данный лист читать совместно с листами комплекта "АР".
2. Перед началом отделочных работ все поверхности очистить от пыли и грязи.
3. Отделочные работы выполнить в соответствии с требованиями СП 1.03.01-2019 "Отделочные работы".
4. Защитно-отделочную штукатурку фасадов выполнить с использованием полиминеральной штукатурки с коэффициентом паропроницаемости не менее 0,02 Мг. Расход защитно-отделочной штукатурки Н ПМ 1СС2 СТБ 1263-2001 составляет 1-1,5 кг/м² при толщине слоя 1 мм.
5. Для укрепления оснований окрашиваемой поверхности грунтовать акриловым составом НВ П 1 Д глубокого проникновения СТБ 1263-2001. Расход на 1 слой 0,2 кг/м².
6. Стены фасадов окрасить по оштукатуренной поверхности фасадной акриловой краской ВД-АК-1031 классов W3, V2 СТБ EN 1062-1 в 2 слоя. Расход на 1 слой - 0,2 кг/м².
7. Для снижения рисков щелочного выцветания лакокрасочных покрытий допускается выполнить малярные работы на новых штукатурных поверхностях не ранее, чем через 3-4 недели после завершения мокрых штукатурных работ.
8. Колеровка фасадных красок должна выполняться только неорганическими пигментами с максимальной стойкостью к воздействию ультрафиолета и щелочной среды согласно требованиям ТКП 45-6.07-278-2013.
9. Все металлические элементы зачистить, обезжирить и окрасить эмалью ПФ-115 ГОСТ 6465-76* за два раза по грунтовке ГФ-021 ГОСТ 25129-2020.

Условные обозначения

- существующие конструкции
- устанавливаемый оконный проем
- устанавливаемые роллетные ворота
- номер помещения
- тип пола

Согласовано

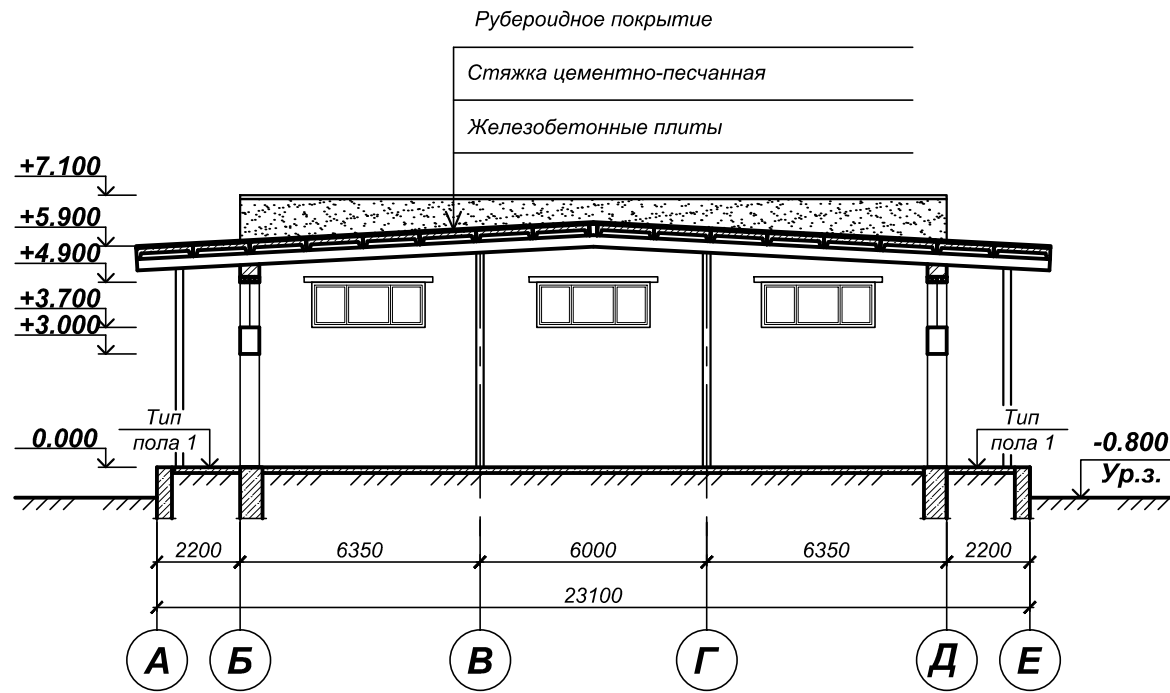
Взам. инв. №

Подпись и дата

Инв. № подл.

						46/2024-АР		
						Модернизация здания центрального склада с инвентарным номером 332/С-28951, расположенного по адресу: Гомельская область, Житковичский район, Червоненский сельсовет, посёлок Червонное, здание центрального склада		
Изм.	Кол.уч.	Лист	№ док.	Подпись	Дата			
ГИП	Рубан А.Н.					Здание центрального склада		
Разработ.	Рубан А.Н.							
Н. контр.	Таринская					План на отм. 0,000		
						Стадия	Лист	Листов
						С	9	10
						ЧСУП "МолотСпецСтрой"		

Разрез 1-1



Условные обозначения



- кирпичные конструкции



- цементно-песчаные конструкции

1. Данный лист читать совместно с листами комплекта "АР".
2. Полы выполнить в соответствии с требованиями ТКП 45-5.08-75-2007, СН 5.09.01-2020.
3. Перед устройством цементно-песчаной стяжки выполнить разборку поврежденных участков покрытий бетонного пола ($S=107,0 \text{ м}^2$) с дальнейшим обеспыливание, увлажнению, огрунтовкой.
4. Для укрепления основания поверхности пола огрунтовать составом НВ П 1 Д глубокого проникновения СТБ 1263-2001. Расход на 1 слой $0,2 \text{ кг/м}^2$.
5. Установку оконных блоков и ворот выполнить в соответствии с требованиями ТКП 45-3.02-223-2010* "Заполнение оконных и дверных проемов. Правила проектирования и устройства".
6. Перед заказом оконных блоков и ворот произвести измерения геометрических размер проемов по месту.
7. Ширина эвакуационных выходов (калитки ворот) должна быть не менее $0,8 \text{ м}$. Высота эвакуационных выходов (калитки ворот) должна быть не менее $1,95 \text{ м}$ с высотой порога калитки не более $0,1 \text{ м}$.
8. Контроль качества работ выполнить в соответствии с требованиями СТБ 1484-2004 "Строительство. Заполнение оконных и дверных проемов. Номенклатура контролируемых показателей. Контроль качества работ".

Экспликация полов

Номер помещения	Тип пола	Схема пола	Данные элементов пола (наименование, толщина, основание и др.), мм	Площадь, м^2
Рампа	1		Стяжка из цементно-песчанного р-ра М200 $\approx 50 \text{ мм}$ Существующее покрытие пола	266,6

Спецификация элементов заполнения проемов

Поз	Обозначение	Наименование	Кол.	Масса ед., кг	Примечание
Оконные блоки					
		ОК-1	26		
	СТБ 1108-2017	ОП В 1160-2960 И Г СП1 Т1-Б-Г-Г1-2			
Ворота					
1	СТБ 2442-2007	СПС-Р-Г-3000-3000	1		металлич
2	то же	СПС-Р-Г-КЛ-3000-3000	3		металлич

Экспликация помещений

№ п/п	Наименование	Площадь, м^2	Кат. помещ.
1	Складское помещение	964,63	
2	Складское помещение	66,28	
3	Вспомогательное помещение	8,06	
4	Вспомогательное помещение	1,06	
5	Вспомогательное помещение	1,06	
6	Вспомогательное помещение	1,97	
7	Вспомогательное помещение	4,49	

46/2024-АР

Модернизация здания центрального склада с инвентарным номером 332/С-28951, расположенного по адресу: Гомельская область, Житковичский район, Червоненский сельсовет, посёлок Червоное, здание центрального склада

Изм.	Кол.уч	Лист	№ док.	Подпись	Дата	Стадия	Лист	Листов
ГИП	Рубан А.Н.					Здание центрального склада	С	10
Разработ.	Рубан А.Н.					Разрез 1-1. Экспликация полов. Спецификация элементов заполнения проемов	ЧСУП "МолотСпецСтрой"	
Н. контр.	Таринская							

Копировал

Формат А3

Согласовано

Взам. инв. №

Подпись и дата

Инв. № подл.

ВЕДОМОСТЬ ОСНОВНЫХ КОМПЛЕКТОВ ЧЕРТЕЖЕЙ

Обозначение	Наименование	Примечание
46/2024-ГП	Генеральный план	Том 2

ВЕДОМОСТЬ ЧЕРТЕЖЕЙ КОМПЛЕКТА "ГП"

Лист	Наименование	Примечание
1	Общие данные	
2	Генеральный план М1:1000. Ситуационная схема	

ТЕХНИКО-ЭКОНОМИЧЕСКИЕ ПОКАЗАТЕЛИ

№ п/п	Наименование	Ед. изм.	Примечание
1	Площадь застройки	м ²	1388,51
2	Общая площадь	м ²	1047,55
3	Строительный объём	м ³	3872,00

Технические решения, принятые при разработке проектной документации, соответствуют техническому регламенту "Здания и сооружения, строительные материалы и изделия. Безопасность", актам законодательства Республики Беларусь, межгосударственным и национальным ТНПА с соблюдением технических условий.

В соответствии с Постановлением Совета Министров Республики Беларусь №791 от 30.09.2016 Приложение 4 п. 1 проектная документация по объекту №46/2024 "Модернизация здания центрального склада с инвентарным номером 332/С-28951, расположенного по адресу: Гомельская область, Житковичский район, Червоненский сельсовет, посёлок Червоное, здание центрального склада" не подлежит государственной экспертизе.

В соответствии с законом Республики Беларусь от 18.07.2016 г. № 399-3 проектная документация не подлежит экологической экспертизе

ОБЩИЕ УКАЗАНИЯ

Схема генерального плана объекта: "Модернизация здания центрального склада с инвентарным номером 332/С-28951, расположенного по адресу: Гомельская область, Житковичский район, Червоненский сельсовет, посёлок Червоное, здание центрального склада" разработана на основании:

- решение Житковичского районного исполнительного комитета №44 от 15.01.2024 года;
- архитектурно-планировочного задания №3 от 12.01.2024 года;
- технический паспорт от 24.10.2008 года с инвентарным номером 332/С-28951;
- техническое задание на проектирование от 02.2024 года;
- задание на проектирование.

Подъезд к реконструируемому зданиям осуществлять по существующему проезду и вновь возводимым при необходимости.

Основными факторами, определившими высотное решение вертикальной планировки площадки, послужили отметки существующего рельефа местности.

Производство работ вести в соответствии с действующими правилами производства и приемки работ: "Правила по охране труда при выполнении строительных работ", утвержденные Постановлением Министерства труда и социальной защиты Республики Беларусь и Министерства архитектуры и строительства Республики Беларусь от 31 мая 2019 г. № 24/33 и требованиями приведенными на листах проекта.

БАЛАНС ТЕРРИТОРИИ

№ п/п	Наименование	Площадь, м ²	Примечание
1	Территория участка в границах работ	4000,0	
2	Площадь застройки здания	1388,51	
3	Площадь дорог, проездов и тротуаров	-	
4	Площадь озеленения	-	



46/2024-ГП

Модернизация здания центрального склада с инвентарным номером 332/С-28951, расположенного по адресу: Гомельская область, Житковичский район, Червоненский сельсовет, посёлок Червоное, здание центрального склада

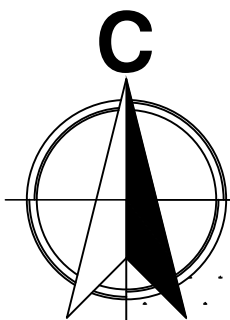
Изм.	Кол.уч.	Лист	№ док.	Подпись	Дата	Здание центрального склада	Стадия	Лист	Листов
ГИП		Рубан А.Н.					Общие данные	С	1
Разработ.		Рубан А.Н.				ЧСУП "МолотСпецСтрой"			
Н. контр.		Таринская							

Согласовано

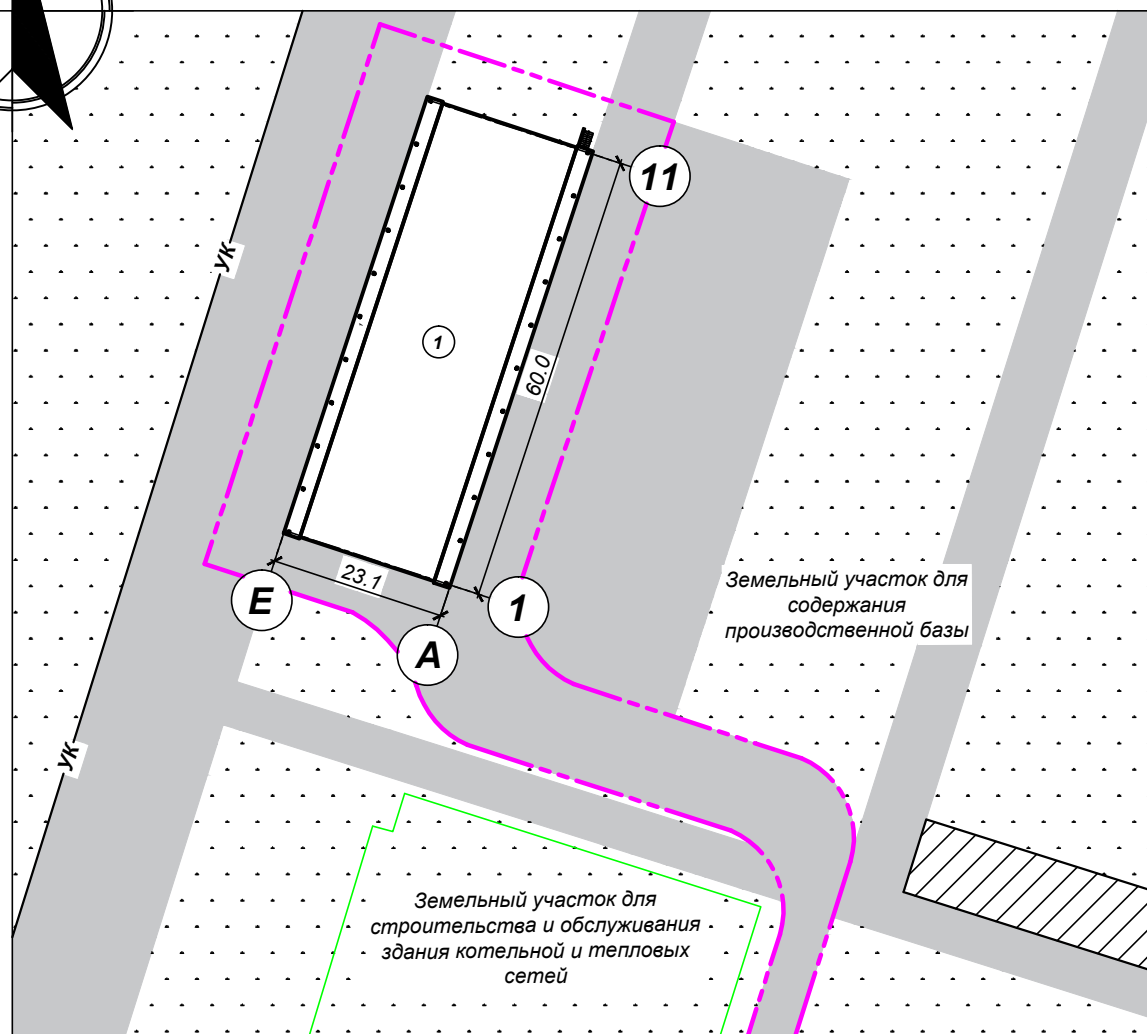
Взам. инв. №

Подпись и дата

Инв. № подл.



**Генеральный план
М 1:1000**



Земельный участок для содержания производственной базы

Земельный участок для строительства и обслуживания здания котельной и тепловых сетей

Ситуационная схема



Условные обозначения

- существующие здания и сооружения
- модернизируемое здание
- дорога
- растительный покров
- граница работ

Ведомость зданий и сооружений

Номер на плане	Наименование и обозначение	Этажность	Количество		Площадь, м ²				Строительный объем, м ³		
			зданий	Квартир	Застройки		Общая		здания	Всего	
					Здания	Всего	Здания	Всего			
1	Здание центрального склада с инвентарным номером 332/С-28951	1	1	-	-	1388,51	1388,51	1047,55	1047,55	3872,00	3872,00

1. Все размеры даны в метрах

						46/2024-ГП					
						Модернизация здания центрального склада с инвентарным номером 332/С-28951, расположенного по адресу: Гомельская область, Житковичский район, Червоненский сельсовет, посёлок Червоное, здание центрального склада					
Изм.	Кол.уч	Лист	№ док.	Подпись	Дата				Стадия	Лист	Листов
ГИП		Рубан А.Н.				Здание центрального склада			С	2	2
Разработ.		Рубан А.Н.				Генеральный план М 1:1000. Ситуационная схема			ЧСУП "МолотСпецСтрой"		
Н. контр.		Таринская									

Копировал

Формат А3

Согласовано

Взам. инв. №

Подпись и дата

Инв. № подл.